



## PE-HD-Auskleidung

Anlagen  
Behälter  
Kanäle  
Schächte



Die Verschweißung der PE-HD Betonschutzplatten erfolgt gemäß den DVS-Richtlinien und wird von zertifiziertem Personal ausgeführt.

## Über uns

### Wer sind wir?

#### Historie

Als mittelständiges Unternehmen mit Sitz in Troisdorf bei Köln ist die Trolining GmbH seit über 20 Jahren auf die Entwicklung und Installation von Abdichtungstechniken spezialisiert – insbesondere in Verbindung mit stark belasteten und aggressiven Abwässern.

Unter dem Dach der Hüls Troisdorf AG (einem weltweit aktiven Unternehmen der kunststoffverarbeitenden Industrie) verfolgte die Trolining GmbH zu Beginn mit intensiver Entwicklungsarbeit das Ziel, Lösungen für die spezifischen Herausforderungen des deutschen Abwassermarktes zu finden:

- garantierte 100 %ige Dichtigkeit
- hohe Resistenz gegen äußere Einflüsse
- nachhaltige Wirtschaftlichkeit

Auf Basis der Erfahrungen mit PE-HD-Dichtungsbahnen – einem Werkstoff, der sich bei der Abdichtung von Deponie-, Tunnel- und Wasserbauwerken seit über 40 Jahren auch unter extremen Belastungen bewährt hat – wurde 1992 das TROLINING System entwickelt. Dieses System (auch „Noppenschlauch-Verfahren“ genannt) ist ein spezielles Verfahren zur grabenlosen Sanierung von Abwasserkanälen bis DN 2000 und Druckleitungen, dessen Basis auf den Werkstoffen „PE-HD“ und Beton beruht. Alle gängigen Prüfzertifikate sowie unzählige nationale und internationale Referenzen dokumentieren den großen Erfolg des TROLINING Systems sowie die hohe Kompetenz der Trolining GmbH im Umgang mit Kunststoff und Beton.

Inspiziert durch verschiedene Kundenanfragen und aufgrund des spezifischen Know-hows im Hause Trolining fiel Anfang 2010 die Entscheidung, den Geschäftsbereich „PE-HD-Auskleidung“ professionell im Markt zu etablieren.

Um den Kunden individuelle und maßgeschneiderte Lösungen anbieten zu können, verfügt die Trolining GmbH zudem über eine eigene Kunststoff-Konfektion: Ausgestattet mit modernster Schweißtechnik werden dort sowohl maßgeschneiderte Liner für die Kanalsanierung einbaufertig hergestellt als auch Betonschutzplatten geschnitten und Kunststoffteile vorgeschweißt.

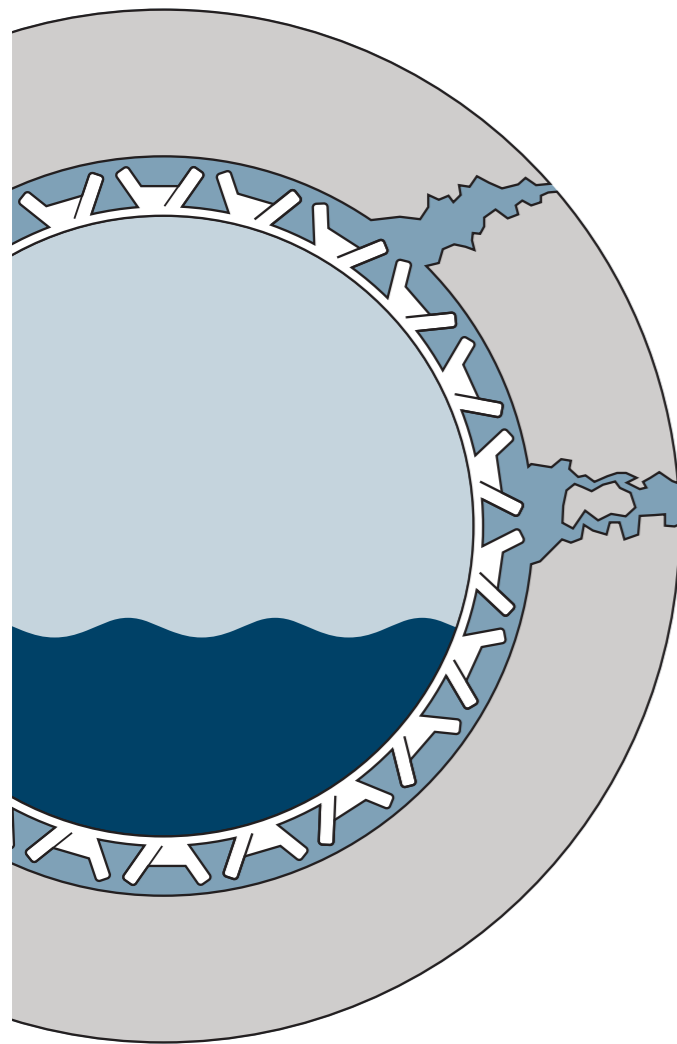
#### Philosophie

Als Anbieter ganzheitlicher Sanierungsleistungen bietet die Trolining GmbH für nahezu jede Problemstellung im privatwirtschaftlichen und öffentlichen Bereich die jeweils technisch und wirtschaftlich optimale Lösung an. Unsere Kompetenz und Erfahrung haben wir uns in der langjährigen Anwendung des TROLINING Systems und weiterer etablierter Sanierungstechniken erworben. Die stete Weiterbildung unserer Mitarbeiter ermöglicht uns eine professionelle Planung und Abwicklung auch von komplexen Sanierungsmaßnahmen.

#### Ziele

Mit Kompetenz, überzeugender Qualität und Leistung sind wir für unseren Kunden ein vertrauensvoller und kooperativer Partner.

## TROLINING System



- Altrohr
- TROLINING Injektor
- Troliner



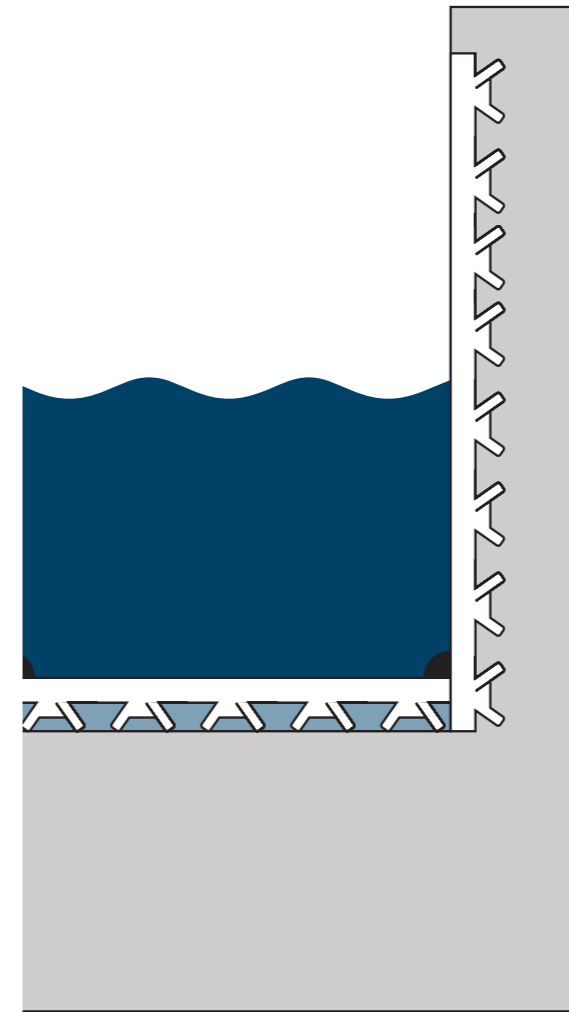
### Was machen wir?

Das TROLINING System basiert auf einem oder mehreren PE-HD-Linern, die zu verschiedenen Systemen (hier beispielhaft dargestellt: Grundsystem) kombiniert werden können. Das Herzstück bildet dabei ein außenseitig mit extrudierten Ankernoppen besetzter PE-HD-Liner. Dieser sogenannte Troliner wird nach seiner werkseitigen Herstellung und Prüfung in die Kanalhaltung eingezogen und bildet mit seiner glatten Seite das neue Fließgerinne des Kanals. Der durch die Noppen gebildete Ringraum wird mit einem speziellen Injektionsbeton verfüllt. Im Grundsystem kann der Injektor durch die undichten Stellen der Kanalrohrwand austreten und eventuelle Hohlräume sowie angegriffene Fugen im Altrohr vollständig ausfüllen und schützen. Es entsteht ein direkter Verbund zwischen dem Linersystem und dem Altrohr.

Die PE-typischen Längsdehnungen in Richtung der Schachtbauwerke werden über den Betonverbund ausgeschlossen.

Auf diese Weise können Rohre im Nennweitenbereich von DN 250 bis DN 2000 ausgekleidet werden. Dabei ist es unerheblich, ob es sich um Kreis-, Ei- bzw. um eine andere Art von Sonderprofilen handelt. Für die Sanierung von Rohren größer DN 2000, aber auch für die Auskleidung von Bögen und Knicken im begehbaren Nennweitenbereich mit PE-HD, steht zudem die Segmentbauweise zur Verfügung.

## PE-HD Betonschutzplatten



- Beton / Mauerwerk
- Verlegemörtel / -estrich
- PE-HD Betonschutzplatte



### Die PE-HD Betonschutzplatten.

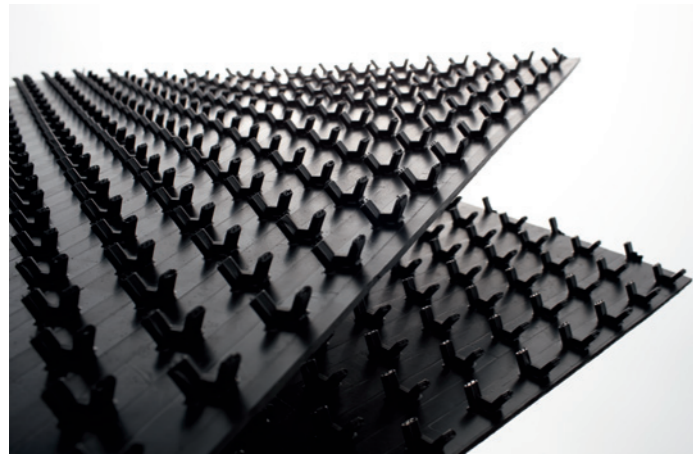
Für das Auffangen, den Transport oder das Lagern von Flüssigkeiten in Behältern, Schächten und anderen Bauwerken bietet sich Beton als erprobtes und kostengünstiges Baumaterial an.

Dabei ist jedoch zu berücksichtigen, dass Betonflächen vor schädlichen Einflüssen wie beispielsweise Korrosion oder Abrasion geschützt werden müssen.

Herkömmliche Schutzsysteme genügen den Anforderungen in der Regel nicht, weil sie aus verschiedenen Gründen oftmals keine dauerhafte Verbindung mit dem Untergrund gewährleisten können.

Trolining bietet Ihnen für diese Anforderung passgenaue Lösungen: Mit PE-HD Betonschutzplatten verarbeiten wir ein Material, das über die rückseitig aufgetragenen Verankerungselemente formschlüssig und dauerhaft mit dem Beton verbunden wird. Die Form und die spezielle Anordnung der Verankerungselemente gewährleisten dabei eine lückenlose, belastbare und sichere mechanische Verankerung sowohl in Längs- als auch in Querrichtung.

Das TROLINING Versprechen:  
Für jede Anforderung eine  
maßgeschneiderte Lösung.



Mit PE-HD Betonschutzplatten.

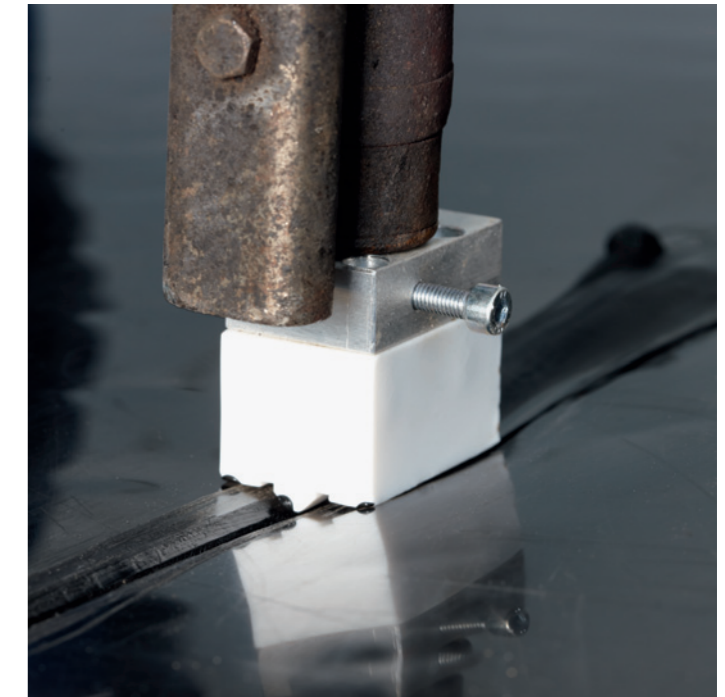
Egal ob Sie neu bauen oder sanieren: Für jeden Anwendungsfall kann Ihnen Trolining eine individuelle, kostengünstige Lösung anbieten.

PE-HD bietet bereits in der Verarbeitung zahlreiche Vorteile: Eine Vorkonfektionierung auf Bauwerksabmessungen ist leicht möglich und reduziert den Aufwand auf der Baustelle bereits im Vorfeld. Dort kann das Material dann schnell und sicher montiert und verschweißt werden. Die Verschweißung erfolgt gemäß den DVS-Richtlinien und wird von zertifiziertem Personal ausgeführt.



Großer Einsatzbereich bei Neubau und Sanierung.

- Abdichtung von Abfüllflächen, Auffangräumen, Klärbecken und Tankfeldern
- Auskleidung von Trinkwasserbehältern
- ein- und doppelwandige Auskleidung
- Sonderoberflächen wie Verschleißschutz und elektrisch leitfähig möglich
- trittsichere Auskleidung lieferbar
- Verwendung von vorkonfektionierten Elementen möglich



Schachtauskleidung und  
Kanalsanierung – Service aus  
einer Hand

Die Vorteile des Werkstoffs PE-HD auf einen Blick.

Neben der einfachen und schnellen Montage überzeugt PE-HD mit zahlreichen Eigenschaften, die es als idealen Betonschutz-Werkstoff auszeichnen:

- dauerhafte Resistenz gegenüber einer Vielzahl von Chemikalien
- einfache Handhabung und Installation
- gas- und wasserdicht
- hohe Schlagzähigkeit
- jederzeit auf Dichtigkeit überprüfbar
- keine Inkrustation dank anti-adhäsiver Oberfläche
- rissüberbrückend
- technisch ausgereift und nachhaltig wirtschaftlich
- zugelassen für Auskleidung durch das Deutsche Institut für Bautechnik (DIBt)

Trolining GmbH  
Mülheimer Straße 5  
53840 Troisdorf  
Germany  
T +49 (0) 22 41/25 456-0  
F +49 (0) 22 41/25 456-98  
E info@trolining.de  
I www.trolining.com

